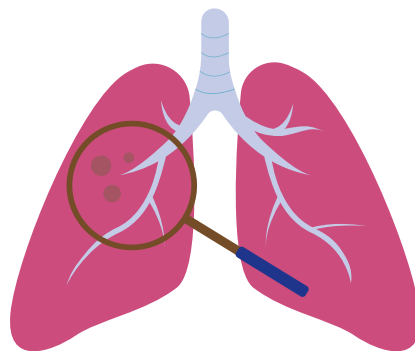


La tuberculose

La tuberculose est une maladie due à une bactérie appelée bacille de Koch qui se propage rapidement dans l'air, d'une personne malade à l'autre. Elle touche d'abord les personnes souffrant de dénutrition ou d'un déficit immunitaire (baisse des défenses naturelles du corps), causé par exemple par une maladie (VIH/sida notamment).

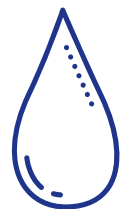
Symptômes

- Violentes quintes de toux persistantes, parfois accompagnées de crachats de sang.
- Fièvre plus ou moins élevée.
- Fatigue générale, perte d'appétit et de poids.
- Difficulté à respirer.
- Sueurs nocturnes.



Mode de transmission

- Lorsqu'elles toussent, éternuent, parlent ou crachent, les personnes dont les poumons sont atteints projettent dans l'air des micro-gouttelettes contenant les germes de la maladie.
- Si la personne malade n'est pas soignée, elle peut contaminer en moyenne 10 à 15 personnes en une seule année.



Évolution de la maladie

Il existe deux formes de tuberculose :

LA PRIMO-INFECTION TUBERCULEUSE

- En l'absence de symptômes, elle passe le plus souvent inaperçue.
- Arrêtée par les défenses du système immunitaire, l'infection évolue le plus souvent vers une guérison naturelle.
- Toutefois, 5 à 10 % des personnes infectées développent la maladie ou deviennent contagieuses, et ce, parfois plusieurs années après la contamination, durant lesquelles l'infection peut rester silencieuse dans l'organisme.

LA TUBERCULOSE-MALADIE

- Très grave, l'infection s'attaque alors aux poumons et peut s'étendre à d'autres organes, pour évoluer vers la mort si elle n'est pas correctement prise en charge.
- Le traitement consiste à prendre des médicaments antituberculeux de manière régulée et sans interruption, pendant une durée de 6 à 8 mois en moyenne. Une surveillance régulière par le personnel de santé est indispensable.
- Au début du traitement, tant que la personne est contagieuse (présence de la bactérie dans ses crachats), elle doit être isolée.

Moyens de prévention

Il existe un vaccin contre la tuberculose. Il est recommandé de l'effectuer dès la naissance.

En savoir

1.5 millions de personnes meurent chaque année de la tuberculose, et ce chiffre augmente d'année en année (2018).

La tuberculose est due à une bactérie connue sous le nom de bacille de Koch. L'un des grands problèmes rencontrés dans la lutte contre la tuberculose est le développement de formes de tuberculose résistantes aux médicaments. Elles sont le plus souvent observées chez les personnes qui ont été atteintes et qui n'ont pas suivi de manière rigoureuse le traitement prescrit par le personnel de santé.

