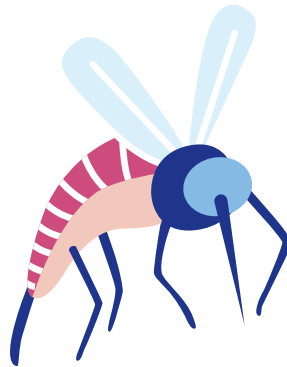


Le paludisme



Le paludisme est une maladie parasitaire qui est transmise par un moustique infecté par le plasmodium et appelé anophèle femelle. Cette maladie peut être mortelle si elle n'est pas soignée. Ses conséquences peuvent être beaucoup plus graves, voir mortelles, chez les jeunes enfants et les femmes enceintes.

Symptômes

- Principalement la fièvre, qui débute entre 8 et 30 jours après la contamination.
- Mais aussi d'autres troubles tels que :
 - frissons
 - maux de tête
 - douleurs musculaires
 - fatigue générale
 - vomissements
 - diarrhée
 - jaunisse (coloration jaune de la peau et des yeux)
 - pâleur traduisant une anémie (trouble grave qui affecte notamment le sang).

Mode de transmission

- La transmission de la maladie se produit par l'intermédiaire du moustique. Il n'y a pas de contamination directe entre personnes.
- Cependant, une femme enceinte atteinte peut transmettre la maladie à l'enfant qu'elle porte.
- La saison des pluies est plus propice à la transmission de la maladie.

Évolution de la maladie

Il existe deux formes de paludisme :

LE PALUDISME SIMPLE

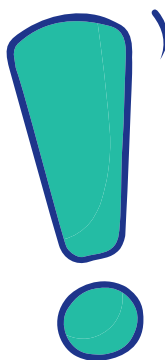
- C'est la forme la plus fréquente. Elle peut être soignée grâce à des comprimés antipaludiques délivrés au centre de soins.
- La guérison est assez rapide, à condition que ce traitement soit suivi de manière rigoureuse et suffisamment longtemps.
- En revanche, sans traitement approprié, le paludisme simple peut évoluer vers une forme de paludisme grave.

LE PALUDISME GRAVE

- En plus des symptômes décrits ci-dessus, la maladie peut provoquer des convulsions (contractions involontaires d'une partie de l'ensemble des muscles du corps), voire le coma (état d'inconscience grave) et conduire rapidement à la mort.
- Une prise en charge par le personnel de santé doit alors être mise en place de toute urgence.

Moyens de prévention

Chez les femmes enceintes, à cause des conséquences du paludisme, la mise en traitement préventif est recommandée, de même chez les enfants de moins de 5 ans, à l'initiative du personnel de santé.



Le paludisme cause la mort d'un enfant toutes les 30 secondes selon les estimations de l'OMS (Organisation Mondiale de la Santé). C'est la principale cause de mortalité des enfants de moins de 5 ans.

Quelques précautions recommandées

- Assainir les alentours des habitations (pas d'eau stagnante).
- À la maison, utiliser une moustiquaire imprégnée ou des grilles de protection aux fenêtres, qui empêcheront les moustiques de pénétrer dans la pièce. L'utilisation d'insecticides est recommandée, à condition d'être renouvelée régulièrement.
- Dehors, une fois la nuit tombée, sortir avec des vêtements couvrant l'ensemble du corps.

En savoir

Le paludisme est transmis à l'homme par la pique d'un moustique femelle, l'anophèle infecté. C'est en prenant le sang nécessaire à sa ponte qu'il injecte le parasite à l'homme. Parce que les mâles ne piquent pas, ils ne transmettent pas le paludisme.